

gary's WORKWEAR

Hostelería y Cocina



garysworkwear.com

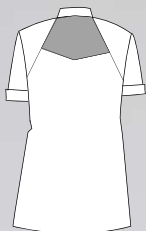
REF. 940200 Vargas
Hombre
Vaquero elástico 260 gr/m²
65%PES 32%CO 3%EA
XS-YL
c/825 Gris



 aerosilver



REF. 940300 Suárez
Hombre
Sarga 206 gr/m²
59%PES 39%CO 2%EA
XS-YL
c/001 Negro



 aerosilver



REF. 940500 Soler
Hombre
Sarga 206 gr/m²
59%PES 39%CO 2%EA
XS-YL
c/001 Negro
c/101 Blanco



 aerosilver





REF. 940100 Gil
Hombre
Sarga 206 gr/m²
59%PES 39%CO 2%EA
XS-YL
c/101 Blanco

REF. 949600 Kitchen
Unisex
MICROFIBRA 148 gr/m²
100%PES
XS-YL
c/001 Negro



 aerosilver



REF. 942300 Torres
Unisex
MICROFIBRA 148 gr/m²
100%PES
XS-YL
c/001 Negro



 aerosilver





REF. 947400 Militar
Unisex
MICROFIBRA 148 gr/m²
100%PES
XS-YL
c/101 Blanco



 aerosilver



MY
Kitchen
MY
Rules



REF. 949900 Cleaver
Unisex
MICROFIBRA 148 gr/m²
100%PES
XS-YL
c/001 Negro



aerosilver

REF. 947600 Leiva
Unisex
MICROFIBRA 148 gr/m²
100%PES
XS-YL



 aerosilver

CARACTERÍSTICAS DE LA MICROFIBRA

- Antibacterias.
- Repele líquidos.
- Muy alta transpirabilidad.
- No necesita planchar.
- No se alteran los colores ni dibujos.
- Mejor tolerancia a salpicaduras de lejía que el algodón.
- Seca muy rápido.
- Lavable a 90°C

c/4117 Araña blanco



c/4118 Time to eat



REF. 947900 Berenjenas
Unisex
c/4115 Berenjenas
MICROFIBRA 148gr/m²
100%PES
XS-YL



 aerosilver

Kitchen Jackets.

c/4116 Coco



c/4112 Tattoo

REF. 947500 Ayala
Unisex
MICROFIBRA 148 gr/m²
100%PES
XS-YL



aerosilver

c/105 Rojo



c/139 Gris marengo



c/115 Turquesa



 aerosilver



c/101 Blanco



Microfibra

100% PES 148 gr/m2

+ Aerosilver.

REF. 944100 VIDAL HOMBRE M. LARGA

Tallas: **XS-5YL**

REF. 944200 RIVERA HOMBRE M. CORTA

Tallas: XS-YL

REF. 948500 MIRANDA MUJER M. LARGA

Tallas: XS-YL

REF. 948600 PAZ MUJER M. CORTA

Tallas: XS-YL

+ Plus sizes

2YL-3YL-4YL-5YL

(Ref. 944100 c/101 blanco y c/001 negro)

c/127 Pistacho

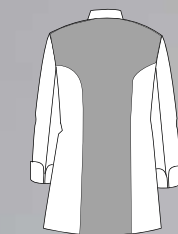


c/001 Negro





Todos los colores disponibles para hombre y mujer en manga corta y larga



 aerosilver







Unisex.

REF. 946700 Castro
Unisex
Tejano 190 gr/m²
65%CO 32%PES 3%EA
XS-YL
c/831 Texas marino



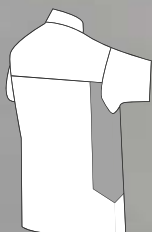


REF. 946600 Morán
Hombre
Tejano 190 gr/m²
65%CO 32%PES 3%EA
XS-YL
c/831 Texas marino

REF. 948100 Valera
Mujer
Tejano 190 gr/m²
65%CO 32%PES 3%EA
XS-YL
c/831 Texas marino



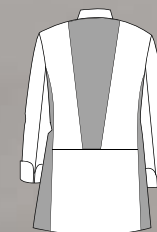
REF. 949100 Ponce
Unisex
Tejano 160gr/m²
98%CO 2%EA
XS-YL
c/834 Zafiro



 aerosilver



REF. 948800 Santana
Unisex
Tejano 160gr/m²
98%CO 2%EA
XS-YL
c/834 Zafiro



 aerosilver



REF. 947700 Ventura
Unisex
Tejano lavado 220 gr/m²
98%CO 2%EA
XS-YL
c/833 Cowboy azul



REF. 947100 Durán
Unisex
Satén elástico 245 gr/m²
61%CO 37%PES 2%EA
XS-YL
c/149 Verde caqui

REF. 946800 Marcos
Unisex
Tejano 128 gr/m²
100%CO
XS-YL
c/832 Chambray azul



REF. 947200 Ferrer
Unisex
Satén elástico 245 gr/m²
61%CO 37%PES 2%EA
XS-YL
c/153 Azul petróleo



 aerosilver

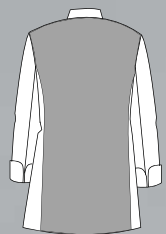
REF. 949500 Velasco
Unisex
Sarga 210 gr/m²
65%PES 35%CO
XS-YL



aerosilver



Chef jackets.



aerosilver



c/001 negro



c/101 blanco

REF. 949800 Abades
Unisex
Microfibra Elastik 155 gr/m²
99%PES 1%EA
XS-YL



c/5101 Olivas

c/5103 Camuflaje

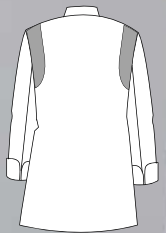
c/5102 Guindillas

REF. 945500 Goya
Unisex
Sarga 210 gr/m²
100%CO
XS-YL



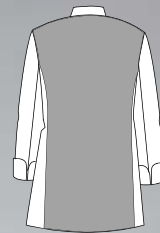
 aerosilver

REF. 947300 Maderas
Unisex
Sarga 210 gr/m²
100%CO
XS-YL
c/5107 Maderas



 aerosilver

REF. 948200 Catrina
Unisex
Sarga 210 gr/m²
100%CO
XS-XXL
c/5108 Catrina



 aerosilver



c/001 Negro

REF. 949700 Crespo
Chaqueta hombre
Microfibra Elastik 155 gr/m²
99%PES 1%EA
XS-YL

REF. 942800 Iza
Chaqueta mujer
Microfibra Elastik 155 gr/m²
99%PES 1%EA
XS-YL



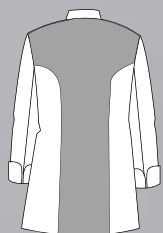
 aerosilver

c/101 Blanco

REF. 947800 Andreu
Hombre
Sarga 210 gr/m²
65%PES 35%CO
XS-YL



c/101 Blanco




aerosilver

REF. 948700 Medina
Mujer
Sarga 210 gr/m²
65%PES 35%CO
XS-YL



c/001 Negro

Los dos colores disponibles para hombre y mujer.



REF. 907000 M. Larga
Unisex
Sarga 200 gr/m²
65%PES 35%CO
XS-YL
c/101 Blanco



REF. 908000 M. Corta
Unisex
Sarga 200 gr/m²
65%PES 35%CO
XS-YL
c/101 Blanco

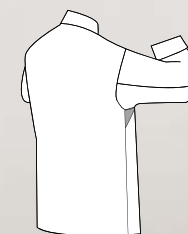
REF. 910000
Unisex
Sarga 200 gr/m²
65%PES 35%CO
XSS-YL
c/101 Blanco



REF. 931000
Unisex
Sarga 200 gr/m²
65%PES 35%CO
XSS-YL
c/101 Blanco



**Antimanchas
Teflón**



aerosilver

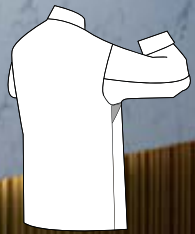


c/001 Negro

c/112 Burdeos

REF. 906100
Unisex
Sarga 200 gr/m²
65%PES 35%CO
XSS-YL

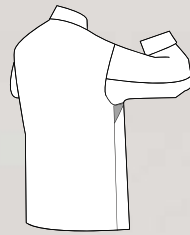
REF. 930800 París
Unisex
Sarga 200 gr/m²
65%PES 35%CO
XSS-YL
c/001 Negro



 aerosilver

REF. 931400
Unisex
Sarga 200 gr/m²
65%PES 35%CO
XS-YL
c/112 Burdeos





 aerosilver

REF. 930400 Niza (sin botones)
Hombre
Sarga 200 gr/m²
65%PES 35%CO
XS-YL

c/001 Negro



c/101 Blanco



c/101 Blanco



c/001 Negro



REF. 918000 Niza (sin botones)
Mujer
Sarga 200 gr/m²
65%PES 35%CO
XS-YL




Completa tu chaqueta con el pack de 10 botones.

REF. 311100 Pack 10
Botones chupete
Complemento para chaqueta de cocina

REF. 944900 Aragón
Unisex
Sarga 200 gr/m²
65%PES 35%CO
XS-YL
c/101 Blanco



**Canalé elástico
en puños y en
sisas de espalda.**

A man with a beard and a dark cap is leaning on a white marble bar counter. He is wearing a blue patterned long-sleeved shirt. In the background, there is a bar with various bottles and a coffee machine.

REF. 945400 Alcaraz
Unisex
Popelín 116 gr/m²
65%PES 35%CO
XS-YL
c/1103 Azul índigo punteado

REF. 944600 Abad
Hombre
Sarga 200 gr/m²
65%PES 35%CO
XS-5YL

REF. 948400 Dana
Mujer
Sarga 200 gr/m²
65%PES 35%CO
XS-YL

REF. 945100 Luque
Unisex
Sarga 200 gr/m²
65%PES 35%CO
XS-YL

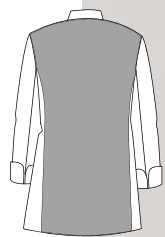
+ Plus sizes:
2YL-3YL-4YL-5YL

c/001 Negro

c/101 Blanco

c/001 Negro

c/101 Blanco



 aerosilver

Los dos colores disponibles para hombre y mujer.

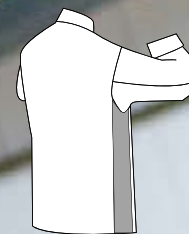
REF. 945200 Ortiz
Unisex
Sarga 200 gr/m²
65%PES 35%CO
XS-YL

c/001 Negro

c/101 Blanco



REF. 944800 Marín (Chaqueta hombre)
REF. 942100 Varela (Chaqueta mujer)
Sarga 200 gr/m²
65%PES 35%CO
XS-YL



aerosilver

c/001 Negro

c/101 Blanco

c/001 Negro

c/101 Blanco



REF. 912000 M. Larga
Unisex
Sarga 200 gr/m²
65%PES 35%CO
XS-YL

REF. 914000 M. Corta
Unisex
Sarga 200 gr/m²
65%PES 35%CO
XS-YL

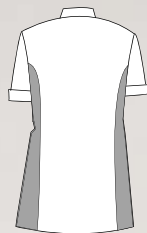


c/104 Marino

c/112 Burdeos

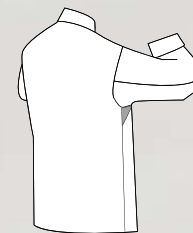
c/001 Negro

REF. 946300 Egea
Unisex
Sarga 200 gr/m²
65%PES 35%CO
XS-YL
c/141 Crema




aerosilver

REF. 930500 Nápoles
Unisex
Sarga 200 gr/m²
65%PES 35%CO
XS-YL
c/101-001 Negro




aerosilver

REF. 945800 Serna
Hombre
Sarga 200 gr/m²
65%PES 35%CO
XS-YL
c/101 Blanco




aerosilver

REF. 942200 Lara
Mujer
Sarga 200 gr/m²
65%PES 35%CO
XS-YL
c/101 Blanco



REF. 917A00
Unisex
Popelín 120 gr/m²
65%PES 35%CO
XSS-YL
c/001 Negro



Disponible en tres tejidos.

REF. 916000
Unisex
Popelín 120 gr/m²
65%PES 35%CO
XSS-YL
c/001Blanco

REF. 911000
Unisex
Sarga 200 gr/m²
65%PES 35%CO
XSS-YL
c/001 Negro

REF. 915000
Unisex
Plana 145 gr/m²
65%PES 35%CO
XSS-YL
c/001 Negro






REF. 645400
Mujer
Sarga 200 gr/m²
65%PES 35%CO
XSS-YL
c/1202 Blanco-Cuadro marino

REF. 652400
Mujer
Sarga 200 gr/m²
65%PES 35%CO
XSS-YL
c/1202 Blanco-Cuadro marino



REF. 944300 Casal
Unisex
Tejano lavado 200 gr/m²
100%CO
XS-YL
c/805 Tejano lavado



c/101 Blanco

Cierre con velcro.

REF. 941000
Unisex
Sarga 200 gr/m²
65%PES 35%CO
XSS-YL

C/105
Rojo



C/125
Fucsia



C/119
Malva



C/136
Morado



C/115
Turquesa



C/121
Verde oliva



C/128
Albero



C/117
Gris perla



C/139
Gris marengo



REF. 930700 Teramo
Hombre
Sarga 200 gr/m²
65%PES 35%CO
XS-YL



Hostelería

REF. 993300
Mujer
Plana 200 gr/m²
50%PES 50%VI
XS-YL
c/801 Raya campera

REF. 993100
Hombre
Plana 200 gr/m²
50%PES 50%VI
XS-YL
c/801 Raya campera




REF. 963300
Hombre
Strech 165 gr/m²
100%PES
XS-YL
c/001 Negro

REF. 963200
Mujer
Strech 165 gr/m²
100%PES
XS-YL
c/001 Negro



Chaleco tejano



REF. 994800 Fiego
Hombre
Vaquero elástico 260 gr/m²
65%PES 32%CO 3%EA
XS-YL

c/826 Marino

REF. 994700 Baena
Mujer
Vaquero elástico 260 gr/m²
65%PES 32%CO 3%EA
XS-YL

c/826 Marino





c/001 Negro

c/608 Gris marengo

REF. 994600
Hombre
Sarga 220 gr/m²
100%PES
XS-YL

REF. 993400
Mujer
Sarga 220 gr/m²
100%PES
XS-YL



REF. 620100 M. Corta
Mujer
Sarga 200 gr/m²
65%PES 35%CO
XS-YL
c/101 Blanco

REF. 620200 M. Larga
Mujer
Sarga 200 gr/m²
65%PES 35%CO
XS-YL
c/101 Blanco

REF. 953000 M. Larga
Hombre
Sarga 200 gr/m²
65%PES 35%CO
XS-YL
c/101 Blanco



REF. 963500
Mujer
Strech 165 gr/m²
100%PES
XS-YL
c/625 Raya diplomática

REF. 963400
Hombre
Strech 165 gr/m²
100%PES
XS-YL
c/625 Raya diplomática



REF. 620700
Mujer
Strech 165 gr/m²
100%PES
XS-YL
c/0112 Negro/Burdeos

REF. 963000
Hombre
Strech 165 gr/m²
100%PES
XS-YL
c/0112 Negro/Burdeos

REF. 961000
Hombre
Sarga 200 gr/m²
65%PES 35%CO
XS-YL
c/001 Negro

REF. 960000
Hombre
Sarga 200 gr/m²
65%PES 35%CO
XS-YL
c/101 Blanco





c/101 Blanco



c/001 Negro

REF. 965000
Hombre
Sarga 200 gr/m²
65%PES 35%CO
XS-YL

REF. 998000
Mujer
Sarga 220 gr/m²
100%PES
XS-YL
c/001 Negro



REF. 997000
Hombre
Sarga 220 gr/m²
100%PES
XS-YL
c/001 Negro



REF. 990000
Hombre
Sarga 220 gr/m²
100%PES
XS-YL
c/001 Negro



REF. 963700 Agar
Mujer
Sarga 220 gr/m²
100%PES
XS-YL

REF. 963600 Arcas
Hombre
Sarga 220 gr/m²
100%PES
XS-YL

c/608 Gris marengo

c/001 Negro



Polos

REF. 851100
Hombre
Piqué 210 gr/m²
50%PES 50%CO
XS-YL

REF. 851500
Mujer
Piqué 210 gr/m²
50%PES 50%CO
XS-YL

c/776



c/775



gary's
RED LINE

COOLMAX

REF. 852700 Cuello camisero
Hombre
Piqué 170 gr/m²
100%PES
XS-YL
c/101 Blanco
c/001 Negro

REF. 852600 Cuello mao
Hombre
Piqué 170 gr/m²
100%PES
XS-YL
c/101 Blanco
c/001 Negro



REF. 852900 Cuello camisero
Mujer
Piqué 170 gr/m²
100%PES
XS-YL
c/101 Blanco
c/001 Negro

REF. 853100 Cuello mao
Mujer
Piqué 170 gr/m²
100%PES
XS-YL
c/101 Blanco
c/001 Negro

COOLMAX



gary's
RED LINE

c/104 Marino

c/112 Burdeos

REF. 100800
Unisex
Galga 10 a 2 Hilos 2/42
100% Acrílico
Tallas 38-64

**Desarrollo y fabricación de cualquier tipo de prenda de punto.
Tú escoges el modelo, la combinación y el color.**

Punto

Características del punto:

Durabilidad
Conservación
Resistencia
Comodidad
Menos cuidados

REF. 102600
Hombre
Galga 10 a 2 Hilos 2/42
70% Acrílico Dralón 30% Lana Merino
Tallas 46-60

REF. 102500
Mujer
Galga 10 a 2 Hilos 2/42
70% Acrílico Dralón 30% Lana Merino
Tallas 38-52

c/104 Marino

c/139 Gris marengo

c/001 Negro




REF. 102200
Hombre
Galga 10 a 2 Hilos 2/42
70% Acrílico Dralón
30% Lana Merino
Tallas 46-60

REF. 102100
Mujer
Galga 10 a 2 Hilos 2/42
70% Acrílico Dralón
30% Lana Merino
Tallas 38-52


c/001 Negro

c/139 Gris marengo

c/104 Marino



c/104 Marino



c/001 Negro



c/139 Gris marengo

REF. 102300
Hombre
Galga 10 a 2 Hilos 2/42
70% Acrílico Dralón 30% Lana Merino
Tallas 46-60

REF. 102400
Mujer
Galga 10 a 2 Hilos 2/42
70% Acrílico Dralón 30% Lana Merino
Tallas 38-52

REF. 100900
Unisex
Galga 10 a 2 Hilos 2/42
100% Acrílico
Tallas 38-64

c/104 Marino

c/112 Burdeos

REF. 103300
Mujer
Galga 12 a 1 Hilo 2/28
70% Acrílico Dralón
30% Poliamida
Tallas 38-52

c/001 Negro

c/104 Marino



c/104 Marino

c/001 Negro

REF. 102900
Mujer
Galga 8 a 2 hilos 2/22
100% Acrílico
Tallas 38-52

REF. 102800
Hombre
Galga 8 a 2 hilos 2/22
100% Acrílico
Tallas 46-60



c/104 Marino

c/001 Negro

**Chaquetas de punto
grueso.**

REF. 103100
Mujer
Galga 10 a 2 Hilos 2/42
70% Acrílico Dralón
30% Lana Merino
Tallas 38-52

c/104 Marino



c/001 Negro



REF. 103200
Hombre
Galga 10 a 2 Hilos 2/42
70% Acrílico Dralón
30% Lana Merino
Tallas 46-60



c/104 Marino

c/001 Negro



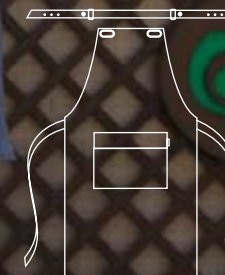
Delantales y casullas





REF. 157800
Unisex con bolsillos
Talla única. 58x68 cm.
Loneta 290gr/m²
85%CO 15%PES
c/148 Índigo

REF. 157600
Unisex con bolsillo
Talla única. 87x73 cm.
Loneta 290gr/m²
85%CO 15%PES
c/148 Índigo



REF. 157700
Unisex con bolsillo
Tallas P-M-G
Loneta 290gr/m²
85%CO 15%PES
c/148 Índigo



REF. 158500
Unisex con bolsillo
Talla única. 91x108 cm.
Loneta 290gr/m²
85%CO 15%PES
c/148 Índigo



gary's WORKWEAR

REF. 158400
Unisex con bolsillos
Talla única. 86x77 cm.
Loneta 290gr/m²
85%CO 15%PES
c/148 Índigo



Summer_ time.

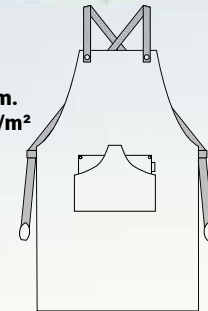
REF. 158800
Unisex con bolsillos^o
Talla única. 50x68 cm.
Sarga rústica 205 gr/m²
50% PES 50% CO

c/124 Marrón

c/112 Burdeos

c/104 Marino

REF. 158700
Unisex con bolsillos
Talla única. 87x74 cm.
Sarga rústica 205 gr/m²
50%PES 50%CO



c/112 Burdeos

c/124 Marrón

c/104 Marino

REF. 157500
Unisex con bolsillos
Talla única. 45x68 cm.
Loneta 290 gr/m²
85%CO 15%PES



c/112 Burdeos

c/104 Marino

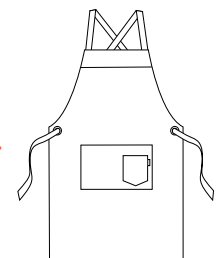




c/112 Burdeos

c/104 Marino

REF. 157300
Unisex con bolsillos.
Talla única. 76x68 cm.
Loneta 290 gr/m²
85%CO 15%PES



100%
Algodón.



c/5108 Catrina



c/5119 Vegetal

REF. 161100
Unisex con bolsillo
Talla única. 95x75 cm.
Sarga 210gr/m²
100% CO

c/5103 Camuflaje



c/5101 Olivas

c/5102 Guindillas

c/5107 Maderas



Combina con cintas de cuero a juego tu delantal.

REF. 156400
Unisex con bolsillo
Talla única. 72x80 cm.
Sarga 240gr/m²
65%PES 35%CO

Cada delantal incluye su cinta de cuero en las siguientes combinaciones:

DELANTAL NEGRO - CINTA NEGRA
DELANTAL CAMEL - CINTA CHOCOLATE
DELANTAL V. CAQUI - CINTA CAMEL
DELANTAL V. MUSGO - CINTA CHOCOLATE
DELANTAL A. PETRÓLEO - CINTA CAMEL
DELANTAL CHOCOLATE - CINTA ARENA

garysworkwear.com

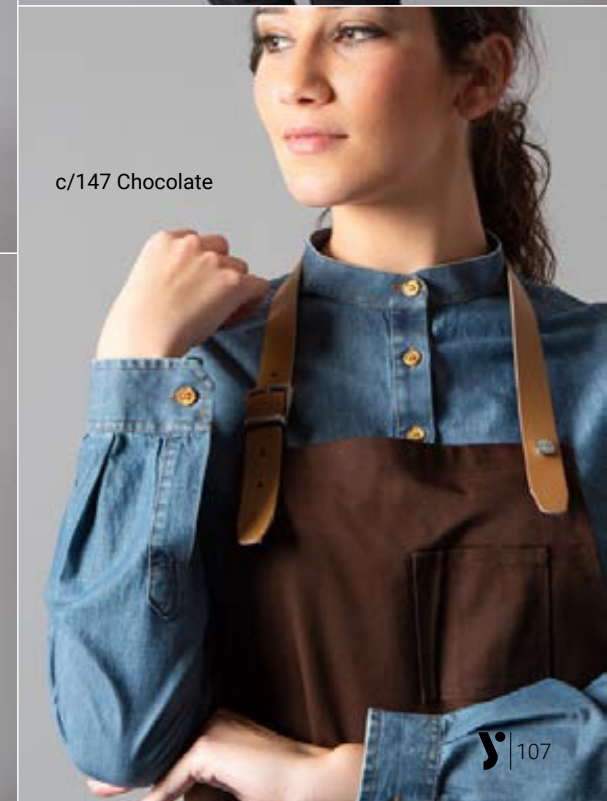




c/154 Verde musgo



c/153 Azul petróleo



c/147 Chocolate



c/151 Camel



c/149 Verde caqui



REF. 149100
Unisex con bolsillo
Talla única. 35x57 cm.
Sarga 200gr/m²
65%PES 35%CO
c/152 Azul grisáceo

REF. 156100
Unisex con bolsillo
Talla única. 85x80 cm.
Sarga 200gr/m²
65%PES 35%CO
c/152 Azul grisáceo



c/5139 Vegetales

Pack de 3.

REF. 310100
Pack 3 paños de cocina
Sarga 210gr/m²
100%CO



c/5109 Menú



REF. 156600
Unisex con bolsillos
Talla única. 80x68 cm.
Sarga 240gr/m²
65%PES 35%CO
c/149 Verde caqui

gary's WORKWEAR

REF. 156700
Unisex con bolsillos
Talla única. 86x91 cm.
Sarga 240gr/m²
65%PES 35%CO

c/153 Azul petróleo

c/149 Verde caqui

c/001 Negro

REF. 180000

Unisex con bolsillos
Talla única. 110x85 cm.
Sarga 200 gr/m²
100%PES



C/607

C/001

C/606



C/001

C/607

C/608

C/606

REF. 181000

Unisex con bolsillo
Talla única. 68x68 cm.
Sarga 200 gr/m²
100%PES



C/001

REF. 156300

Unisex con bolsillo

Acabado satinado

Talla única

Sarga 300 gr/m²

50%PES 50%CO

c/625 Raya diplomática

c/608 Gris marengo

REF. 184100

Unisex con bolsillo
Talla única. 82x77 cm.
Sarga 220 gr/m²
100%PES



Delantal tejano.

REF. 191100
Unisex con bolsillos
Talla única. 90x105 cm.
Tejano lavado 275 gr/m²
100%CO

c/805 Tejano lavado

REF. 153300
Unisex con bolsillos
Talla única. 95x75 cm.
Tejano lavado 275 gr/m²
100%CO

c/805 Tejano lavado



REF. 153700

Unisex con bolsillo
Talla única. 95x75 cm.
Tejano sin lavar 275 gr/m²
100%CO



c/805 Tejano sin lavar



c/804



c/706



c/725



c/001

REF. 161000
Unisex con bolsillo
Talla única. 95x75 cm.
Sarga 200 gr/m²
65%PES 35%CO



REF. 123100
Unisex con bolsillo
Talla única. 30x60 cm.
Sarga 200 gr/m²
65%PES 35%CO

c/775



c/776



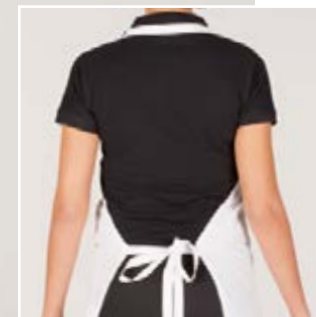
REF. 123000
DELANTAL RÍGIDO
Unisex. Talla única.
110x85 cm.
Cordón regulable
PVC 100%
c/101 Blanco



REF. 115000
DEL. RIZO

REF. 115AT0
DEL. RIZO
ALTA TEMPERATURA

Talla única.
90x75 cm.
Rizo/PVC
c/101 Blanco



REF. 486000
MANGUITO POLIPROPILENO
PACK DE 2
Talla única. 45cm largo.
65% Polipropileno
290 gr/m²
c/101 Blanco

REF. 125000
DELANTAL HULE
Unisex
Talla única. 90x70 cm.
100% Polipropileno
290 gr/m²
c/101 Blanco

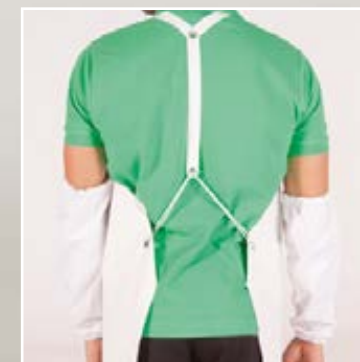


REF. 486200
MANGUITO SARGA
PACK DE 2
Talla única. 45cm largo.
65%PES 35%CO
200 gr/m²
c/101 Blanco

REF. 126100
DELANTAL NITRIL
Unisex. Talla única.
115x90 cm. Arnés regulable.
Nitrilo
600 gr/m²
c/101 Blanco

Características del nitrilo:

- Muy alta resistencia a las grasas animales, sangre y altas temperaturas.
- Mayor durabilidad.
- Mayor flexibilidad.



Características del vinilo:

- Protección básica contra agua.
- Ideal para hoteles, restaurantes y colectividades.

REF. 124000 SKAY
Unisex sin bolsillo
Talla única. 90x70 cm.
80%PVC - 20%CO
550 gr/m²
c/101 Blanco



REF. 126300 VINILO
Unisex con bolsillo
Talla única. 115x90 cm.
475 gr/m²
c/101 Blanco





c/101 Blanco

c/107 Celeste

REF. 126200 ELASTÓMERO

Unisex sin bolsillo

Talla única. 115x85 cm.

450 gr/m²

Características del elastómero:

- Resistencia a las grasas animales, sangre y productos de limpieza corrientes.
- Alta flexibilidad.
- Agradable al llevar.
- Fácil limpieza.





REF. 126500 PETER
Unisex. Talla única.
90x135 cm.
100% Poliuretano
230 gr/m²

Colores disponibles:



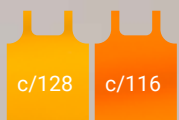
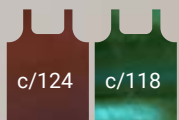
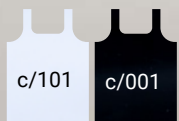
Características del poliuretano:

- Alta resistencia a las grasas animales y sangre.
- Protege contra riesgos mecánicos.
- Gran resistencia a la penetración del agua.

gary's WORKWEAR

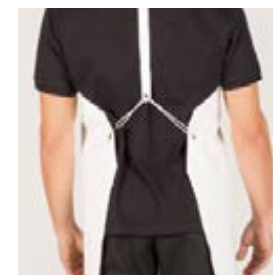


Colores disponibles:



REF. 126400 ANDREW
Unisex. Talla única.
115x90 cm.
100% Poliuretano
355 gr/m²

**Arnés regulable y ollados
termosellados, no metálicos.**





REF. 111000
Mujer
Talla única. 80x54cm.
Sarga 200 gr/m²
65%PES 35%CO
c/101 Blanco

REF. 107000
Mujer
Talla única. 80x54cm.
Sarga 200 gr/m²
65%PES 35%CO
c/101 Blanco



REF. 108000
Mujer
Talla única. 80x54cm.
Sarga 200 gr/m²
65%PES 35%CO
c/101 Blanco



REF. 108000 VICHY
Mujer
Talla única. 80x54cm.
Vichy 118 gr/m²
65%PES 35%CO

REF. 212500
Mujer
Talla única
Sarga 200gr/m²
65%PES 35%CO



C/138 Frambuesa

C/127 Pistacho



C/117 Gris perla

C/115 Turquesa

Casullas



C/124 Marrón



REF. 212600
Mujer
Talla única
Sarga 200gr/m²
65%PES 35%CO

C/139 Gris marengo



REF. 202000
Mujer
Talla única. 85x51cm.
Vichy 118 gr/m²
65%PES 35%CO



REF. 202000
Mujer
Talla única. 85x51cm.
Sarga 200 gr/m²
65%PES 35%CO

C/138 C/119 C/125



C/105 C/112 C/116 C/111 C/122 C/141 C/124 C/001 C/139 C/117



C/121 C/127 C/108 C/118 C/104 C/103 C/115 C/107 C/123 C/136



C/202 C/203 C/204 C/205 C/206 C/207 C/208 C/209 C/212



C/612 C/611 C/616 C/607 C/615 C/618



C/614 C/613 C/609 C/617 C/001 C/608



Sarga 100% Poliéster

REF. 202200
Mujer
Talla única. 85x51cm.
Sarga 220 gr/m²
100%PES

SKECHERS[®]

TRANSPIRABLE/*BREATHABLE*

Los tejidos de punto optimizan el flujo de aire para un máximo confort
Knitted fabrics optimize the flow of air for maximum comfort.



ANTIDESLIZAMIENTO/*ANTI-SLIP*

Las suelas de tracción de goma con alto agarre ayudan a proteger de resbalones y caídas.
Highgrip rubber traction outsoles help protect from slips and falls.

Hecha para durar, la colección Skechers Work Antideslizante con puntera de seguridad para hombres y mujeres está diseñada pensando en el estilo, la calidad y la durabilidad. Gracias a la tecnología industrial y las características de confort de la firma, cada estilo de Skechers Work es ideal para una amplia gama de entornos de trabajo.

Made to last, the Skechers Work Collection Slip Resistant with a safety toe for men and women is designed with style, quality and durability in mind. Thanks to industrial technology and brand comfort features, every style Skechers Work of is ideal for a wide range of work environments..



C/001 Nergro/Black



REF. SK77071EC FLEX ADVANTAGE SR - BRONWOOD

Estilo versátil y confort supremo se unen a la máxima seguridad para tus pies en el calzado SKECHERS Work Relaxed Fit®: Flex Advantage SR - Bronwood. Parte superior de piel lisa y tela sintética en unos cómodos mocasines casual para el trabajo con puntadas y capas superpuestas decorativas. Presentan suela antideslizante. Plantilla SKECHERS Memory Foam.

- Calzado laboral.
- Suela antideslizante nivel "SRC" testada en baldosa y acero.
- Resistente a hidrocarburos.
- Diseño superior con tratamiento resistente al agua y a las manchas.
- Mocasín de trabajo antideslizante y cómodo.
- Costuras reforzadas.
- Superposiciones sintéticas duraderas en la punta y el talón.
- Paneles laterales de tejido elástico para un fácil ajuste.
- Forro de tela suave.
- Diseño Relaxed Fit® para un ajuste cómodo y amplio.
- Plantilla Memory Foam.

STANDARD: EN ISO 20347:2012 / CATEGORY: OB FO SRC
TALLAS: 39.5-40-41-42-43-44-45-46-47.5

Smooth versatile style, surefoot safety, and comfort combines in SKECHERS Work Relaxed Fit®: Flex Advantage SR - Bronwood. Featuring a smooth leather and synthetic upper on a slip-on casual slip-resistant design with a cushioned SKECHERS Memory Foam insole.

- Work footwear.
- Non-slip sole "SRC" level tested on tile and steel.
- Resistant to hydrocarbons.
- Superior design with water and stain resistant treatment.
- Non-slip and comfortable work casual design.
- Reinforced seams.
- Durable synthetic overlays at toe and heel.
- Stretch fabric side panels for easy fit.
- Soft fabric lining.
- Relaxed Fit® design for a comfortable and roomy fit.
- Memory Foam insole.

STANDARD: EN ISO 20347: 2012 / CATEGORY: OB FO SRC
SIZES: 39.5-40-41-42-43-44-45-46-47.5-48.5



C/001 Negro/Black



REF. SK77156EC NAMPA

Asegure su comodidad y estilo atractivo usando el zapato SKECHERS Work Relaxed Fit®: Nampa - Wyola SR. Parte superior sintética con textura de piel lisa en una zapatilla deportiva casual, cómoda y antideslizante con cordones, detalles de costuras y plantilla Memory Foam.

- Zapatillas de trabajo deportivas, cómodas y antideslizantes.
- Superposiciones sintéticas en la puntera, los laterales y el talón para una mayor durabilidad.
- Logotipo S lateral.
- Cuello y lengüeta acolchados.
- Forro de tela suave.
- Diseño Relaxed Fit® para un ajuste cómodo y amplio.
- Plantilla Memory Foam.

STANDARD: EN ISO 20347:2012 / CATEGORY: OB SRC FO
TALLAS:41-42-43-44-45-46-47.5

Ensure your comfort and attractive style by wearing the SKECHERS Work Relaxed Fit® shoes: Nampa - Wyola SR. Smooth leather textured synthetic upper in a non-slip, comfortable, casual lace-up sneaker with seams details and Memory Foam insole.

- Sports, comfortable and non-slip work shoes.
- Synthetic overlays at toe, sides and heel for durability.
- Side S logo.
- Padded collar and tongue.
- Soft fabric lining.
- Relaxed Fit® design for a comfortable and roomy fit.
- Memory Foam insole.

STANDARD: EN ISO 20347: 2012 / CATEGORY: OB SRC FO
SIZES: 41-42-43-44-45-46-47.5



C/001 Negro/Black

MEN
STOCK



C/101 Blanco/White



REF. SK200051EC SQUAD SR - MYTON

Comodidad y protección con un buen estilo en el zapato Skechers Work: Squad SR. Esta zapatilla antideslizante tiene una parte superior sintética y de malla con un frontal con cordones elásticos y una plantilla acolchada de espuma viscoelástica.

- Calzado laboral.
- Superposiciones sintéticas lisas en la punta, el talón y los cordones para una mayor durabilidad.
- Zapatillas deportivas con cordones y antideslizantes para el trabajo.
- Superposiciones sintéticas lisas de protección en la punta y el talón.
- Panel frontal con cordones elásticos para un fácil ajuste.
- Panel del talón superpuesto con lazo superior.
- Panel frontal con diseño de vértice alto para mayor comodidad.
- Cuello acolchado.
- Forro de tela suave.
- Suela antideslizante nivel "SRC" testada en baldosa y acero.
- Resistente a hidrocarburos.
- Absorción de energía en el talón.
- El diseño de seguridad ESD disipa la electricidad estática para su uso en lugares de trabajo sensibles a la electricidad.

STANDARD: EN ISO 20347:2012

BS EN 61340-5-1:2016-BN IEC 61340--4-3:2018

CATEGORY: 01 FO SRC + ESD

TALLAS: 39.5-40-41-42-43-44-45-46-47.5-48.5

Comfort and protection with good style in the Skechers Work: Squad SR shoe. This slip-resistant sneaker has a mesh upper with a stretch laced front and a memory foam padded insole.

- Work footwear.
- Smooth synthetic overlays at toe, heel and laces for durability.
- Slip resistant sneaker with laces and for work.
- Protective smooth synthetic overlays on toe and heel.
- Front panel with elastic laces for easy fit.
- Overlapping heel panel with lace up.
- Front panel with a high vertex design for greater comfort.
- Padded collar.
- Soft fabric lining.
- Non-slip sole "SRC" level tested on tile and steel.
- Resistant to hydrocarbons.
- Energy absorption of seat region.
- ESD Electric Static Dissipate desing for use in electrically sensitive workplaces.

STANDARD: EN ISO 20347: 2012

BS EN 61340-5-1: 2016-BN IEC 61340--4-3: 2018

CATEGORY: 01 FO SRC + ESD

SIZES: 39.5-40-41-42-43-44-45-46-47.5-48.5



C/001 Negro/Black



REF. SK77157EC NAMPA - GROTON

Trabaja de forma más inteligente y cómoda con el calzado Skechers Work Relaxed Fit®: Nampa - Groton SR. Esta zapatilla antideslizante cuenta con una parte superior sintética suave sin cordones con plantilla acolchada de espuma viscoelástica y protección contra riesgos eléctricos.

- Diseño Relaxed Fit® para un ajuste cómodo y amplio.
- Superposiciones sintéticas en la puntera, los laterales y el talón para una mayor durabilidad.
- Superposición de la puntera con detalle de costura frontal.
- Panel de cuello de tejido de malla para mayor comodidad transpirable.
- Paneles de tejido elástico lateral doble para un ajuste fácil de deslizar.
- Cuello acolchado.
- Forro de tela suave.
- Plantilla Memory Foam.

STANDARD: EN ISO 20347:2012 / CATEGORY: OB SRC FO
TALLAS: 41-42-43-44-45-46-47.5

Work smarter and more comfortably wearing the Skechers Work Relaxed Fit®: Nampa - Groton SR shoe. This slip-resistant design features a smooth, slip-on synthetic upper with a cushioned memory foam insole and electrical hazard protection.

- Relaxed Fit® design for a comfortable and roomy fit.
- Synthetic overlays at toe, sides and heel for durability.
- Seam detail overday at toe
- Mesh fabric collar panel for breathable comfort.
- Double side stretch fabric panels for an easy fit.
- Padded collar.
- Soft fabric lining.
- Memory Foam insole.

STANDARD: EN ISO 20347: 2012 / CATEGORY: OB SRC FO
SIZES: 41-42-43-44-45-46-47.5



C/001 Negro/Black



REF. SK77125EC FLEX ADVANTAGE SR - BENDON

Un estilo deportivo de lo más cómodo es el modelo SKECHERS Work Relaxed Fit®: Flex Advantage - Bendon SR. Parte superior de tejido sintético y malla en una zapatilla deportiva casual con cordones, detalles de costuras, suela antideslizante perfecta para el trabajo y plantilla SKECHERS Memory Foam.

- Calzado laboral.
- Suela antideslizante nivel "SRC" testada en baldosa y acero.
- Resistente a hidrocarburos.
- Superposición sintética lisa en los cordones para mayor durabilidad.
- Zapatilla deportiva con cordones, antideslizante y confortable.
- Malla de aire con textura duradera y rejilla de fondo.
- Panel de tela en el talón con lazo superior.
- Cuello y lengüeta acolchados.
- Forro de tela suave.
- Diseño Relaxed Fit® para un ajuste cómodo y amplio.
- Plantilla Memory Foam.

STANDARD: EN ISO 20347:2012 / CATEGORY: OB FO SRC
TALLAS: 39-39.5-40-41-42-43-44-45-46-47.5-48.5

A very comfortable sporty style is the SKECHERS Work Relaxed Fit®: Flex Advantage - Bendon SR. A Synthetic mesh upper on a lace-up casual sneaker with seam details anti-slip sole and SKECHERS Memory Foam insole.

- Work footwear.
- Non-slip sole "SRC" level tested on tile and steel.
- Resistant to hydrocarbons.
- Smooth synthetic overlay on laces for greater durability.
- Comfortable Sneaker with laces and slip-resistant.
- Air mesh with durable texture and bottom grid.
- Fabric panel on the heel with lace up.
- Padded collar and tongue.
- Smooth fabric lining.
- Relaxed Fit® design for a comfortable and roomy fit.
- Memory Foam insole.

STANDARD: EN ISO 20347: 2012 / CATEGORY: OB FO SRC
SIZES: 39-39.5-40-41-42-43-44-45-46-47.5-48.5

gary's WORKWEAR



WOMEN
STOCK

C/101 Blanco/White

REF. SK77222EC SQUAD SR



RF



C/001 Negro/Black



C/106 Rosa/Pink



C/104 Marino/Navy

Tu búsqueda de protección y comodidad al fin ha terminado gracias a la SKECHERS Work: Squad SR. Parte superior de tejido sintético y malla de punto en una zapatilla deportiva de estilo casual. Con cordones elásticos, detalles de costuras, suela antideslizante perfecta para el trabajo y plantilla SKECHERS Memory Foam.

- Calzado laboral.
- Absorción de energía alrededor del talón.
- Resistencia a hidrocarburos.
- Suela antideslizante nivel "SRC" testada en baldosa y acero.
- Superposiciones sintéticas en la punta, los lados y el talón para una mayor durabilidad.
- Zapatilla deportiva con cordones, antideslizante y cómoda para el trabajo.
- Suave puntera sintética impresa en 3D y superposiciones protectoras en el talón.
- Panel frontal con cordones elásticos para un fácil ajuste.
- Panel del talón superpuesto con lazo superior.
- Panel frontal con diseño de vértice alto para mayor comodidad.
- Plantilla Memory Foam .

STANDARD: EN ISO 20347:2012 / CATEGORY: OB FO SRC
TALLAS: 35-36-37-38-39-40-41

Your search for protection and comfort is finally over wearing the SKECHERS Work: Squad SR. A casual sneaker with a synthetic upper and a knit mesh. With elastic laces, seams details and a slip-resistant sole perfect for work and a SKECHERS Memory Foam insole.

- Work footwear.
- Energy absorption of heel region.
- Resistance to hydrocarbons.
- Non-slip sole level "SRC" tested on tile and steel.
- Synthetic overlays on toe, sides and heel for greater durability.
- SComfortable Anti-slip sneaker with laces for work.
- Soft 3D printed synthetic toe cap and protective heel overlays.
- Front panel with elastic laces for an fit.
- Overlapped heel panel with lace up.
- Front panel with a high vertex design for greater comfort.
- Memory Foam insole.

STANDARD: EN ISO 20347: 2012 / CATEGORY: OB FO SRC
SIZES: 35-36-37-38-39-40-41



C/101 Blanco/White



C/001 Negro/Black

**WOMEN
STOCK**

RIF. SK108016EC MAX CUSHIONING ELITE SR

Experimente la máxima comodidad y seguridad con el calzado Work Relaxed Fit®: Skechers Max Cushioning Elite™ SR. Esta zapatilla de trabajo antideslizante presenta un frontal con cordones en un tejido de malla duradero y parte superior sintética con diseño Max Cushioning Elite™, plantilla acolchada extraíble Memory Foam y entresuela flexible y liviana.

- Calzado laboral.
- Sutil detalle sintético tono sobre tono en los paneles laterales.
- Tejido de malla con estampado háptico y parte superior sintética ligera.
- Cierre de cordones en la parte delantera con ojales reforzados.
- Cuello y lengüeta acolchados.
- Logotipo S lateral con impresión háptica.
- Ideal para estar de pie y caminar durante largos periodos de tiempo.
- Diseño de la plantilla de confort con espuma de memoria refrigerada por aire.
- Diseño Relaxed Fit® para un ajuste amplio y cómodo en la punta y la parte delantera del pie.
- Suela antideslizante nivel "SRC" testada en baldosa y acero.
- Resistente a hidrocarburos.
- Diseño de amortiguación máxima para una comodidad y apoyo excepcionales.

STANDARD: EN ISO 20347:2012 / CATEGORY: OB FO SRC

TALLAS: 35-36-37-38-39-40-41

Experience maximum comfort and safety wearing the Work Relaxed Fit® shoe: Skechers Max Cushioning Elite™ SR. This slip-resistant sneaker features a lace-up panel in a durable mesh fabric and synthetic upper with Max Cushioning Elite™ design, removable Memory Foam, cushioned insole and a light and flexible midsole.

- Work footwear.
- Subtle tone-on-tone synthetic detail on side panels.
- Mesh fabric with haptic print and lightweight synthetic upper.
- Front lace up closure with reinforced eyelets.
- Padded collar and tongue.
- Side S logo with haptic print.
- Ideal for people who need to stand and walk.
- Air-cooled memory foam insole design.
- Relaxed Fit® design for a roomy and comfortable fit on the toe front part for long periods of time.
- Non-slip sole level "SRC" tested on tile and steel.
- Resistant to hydrocarbons.
- Maximum cushioned design for an exceptional comfort and support.

STANDARD: EN ISO 20347: 2012 / CATEGORY: OB FO SRC

SIZES: 35-36-37-38-39-40-41

**SKECHERS WORK
MAX CUSHIONING**

RF





C/001 Negro/Black

WOMEN
STOCK



REF. SK77289 BULKLIN AYAK

Manténgase protegido y cómodo con un aspecto deportivo con el zapato SKECHERS Work: Bulklin - Ayak Comp Toe. Parte superior de tejido sintético y de malla suave y duradero en una zapatilla de trabajo deportiva con cordones, punta de seguridad, antideslizante, con detalles de costuras y plantilla Memory Foam.

- Zapato de seguridad.
- Zapato deportivo de cordones con punta de seguridad antideslizante para el trabajo.
- Detalles de costura.
- Puntera y talón sintéticos.
- Paneles de malla con detalles deportivos tejidos.
- Logotipo S lateral en color de contraste.
- Superposiciones de tela y sintéticos en los laterales y el talón para mayor estabilidad.
- Cordones en la parte delantera.
- Puntera reforzada.
- Ojales reforzados.
- Cuello y lengüeta acolchados.
- Forro de tela suave.
- Plantilla antiperforación textil.
- Suela antideslizante nivel "SRC" testada en baldosa y acero.
- El diseño de seguridad ESD disipa la electricidad estática para su uso en lugares de trabajo sensibles a la electricidad.

STANDARD: EN ISO 20345:2011

BS EN 61340-5-1:2016-BN IEC 61340--4-3:2018

CATEGORY: S1 P SRC + ESD

TALLAS: 36-37-38-39-40-41

Stay protected and comfortable and with a sporty look wearing with the SKECHERS Work: Bulklin - Ayak Comp Toe shoe. Durable and smooth mesh and synthetic upper in a slip resistant safety sneaker lace up a sporty work shoe with stitching accents and Memory Foam insole.

- Safety shoe.
- Sporty casual design with laces.
- Seams details.
- Synthetic toe and heel.
- Mesh panels with knitted sporty details.
- Side S logo in contrasting color.
- Fabric and synthetic overlays on the sides and heel for greater stability.
- Laces at the front.
- Reinforced toe-cap.
- Reinforced eyelets.
- Padded collar and tongue.
- Smooth fabric lining.
- Puncture resistant textile insole.
- Slip resistant sole level "SRC" level tested on tile and steel.
- ESD electric static Dissipate design for use in electrically sensitive workplaces.

STANDARD: EN ISO 20345: 2011

BS EN 61340-5-1: 2016-BN IEC 61340--4-3: 2018

CATEGORY: S1 P SRC + ESD

SIZES: 36-37-38-39-40-41

SKECHERS
W O R K
FOOTWEAR



C/001 Negro/Black

**WOMEN
STOCK**



C/001 Negro/Black

REF. SK77236EC NAMPA - ANNOD



Ten un turno cómodo y seguro cada día con el zapato SKECHERS Work Relaxed Fit®: Nampa - Annod SR. Parte superior sintética con textura de piel lisa en calzado informal, cómodo y antideslizante con detalles de costuras y plantilla Memory Foam.

- Diseño Relaxed Fit® para un ajuste más amplio y cómodo.
- Superposiciones sintéticas en la punta, los lados y el talón para una mayor durabilidad.
- Superposición de la puntera con detalle de costura frontal.
- Panel de cuello de tejido de malla para mayor comodidad transpirable.
- Paneles de tejido elástico lateral doble para un ajuste fácil de deslizar.
- Cuello acolchado.
- Forro de tela suave.
- Plantilla Memory Foam.

**STANDARD: EN ISO 20347:2012 / CATEGORY: OB SRC FO
TALLAS: 35-36-37-38-39-40-41**

Have a comfortable and safe work shift every day wearing the SKECHERS Work Relaxed Fit® shoe: Nampa - Annod SR. Synthetic upper with smooth leather texture in a casual, comfortable and non-slip footwear with stitching accents and Memory Foam insole.

- Relaxed Fit® design for a more comfortable and roomy fit.
- Synthetic overlays on toe, sides and heel for greater durability.
- Overlay toe cap with seams detail at the front.
- Mesh fabric neck panel for breathable comfort.
- Double side stretch fabric panels for an easy slip slip-on fit.
- Padded collar.
- Soft fabric lining.
- Memory Foam insole.

**STANDARD: EN ISO 20347: 2012 / CATEGORY: OB SRC FO
SIZES: 35-36-37-38-39-40-41**

REF. SK77235EC NAMPA - WYOLA



Asegure su comodidad, seguridad y estilo atractivo usando el zapato SKECHERS Work Relaxed Fit®: Nampa - Wyola SR. Parte superior sintética con textura de piel lisa en una zapatilla deportiva casual, cómoda y antideslizante con cordones, detalles de costuras y plantilla Memory Foam.

- Diseño de zapatilla de trabajo deportiva, cómoda y antideslizante.
- Superposiciones sintéticas en la punta, los lados y el talón para una mayor durabilidad.
- Logotipo S lateral.
- Cuello y lengüeta acolchados.
- Forro de tela suave.
- Diseño Relaxed Fit® para un ajuste más amplio y cómodo.
- Plantilla Memory Foam.

**STANDARD: EN ISO 20347:2012 / CATEGORY: OB SRC FO
TALLAS: 35-36-37-38-39-40-41**

Ensure your comfort, safety and attractive style by wearing the SKECHERS Work Relaxed Fit® shoe: Nampa - Wyola SR. Smooth leather synthetic upper in a non-slip, comfortable and casual lace-up sneaker with stitching details and a Memory Foam insole.

- Slip-resistant sneaker in a comfortable work shoe design.
- Synthetic overlays on toe, sides and heel for greater durability.
- Side S logo.
- Padded collar and tongue.
- Soft fabric lining.
- Relaxed Fit® design for a more spacious and comfortable fit.
- Memory Foam insole.

**STANDARD: EN ISO 20347: 2012 / CATEGORY: OB SRC FO
SIZES: 35-36-37-38-39-40-41**



C/139 Gris/Grey



C/103 Celeste/Sky blue



C/106 Rosa/Pink

Dales a tus pies la comodidad que necesitan para superar la jornada laboral con Skechers Work Relaxed Fit: Marsing - Waiola SR. Modelo de trabajo antideslizante con parte superior de malla y tejido sintético, cordones elásticos decorativos, suela antideslizante y plantilla Skechers Air-Cooled Memory Foam con amortiguación.

- Suela con tracción antideslizante y repelente al aceite.
- Cómoda plantilla acolchada Skechers Air -Cooled Memory Foam.
- Diseño Relaxed Fit para un ajuste más cómodo.
- Parte superior de malla y material sintético con cordones elásticos en la parte delantera.
- Entresuela ligera, flexible y con absorción de impactos.
- 3.175 cm altura talón.
- Detalle de logotipo de Skechers

NORMA: EN ISO 20347:2012 / CATEGORY OB E SRC
TALLAS : 35-36-37-38-39-40-41

Put some comfort between you and workday wearing Skechers Work Relaxed Fit: Marsing - Waiola SR. This roomy work design features a soft mesh and synthetic upper with a stretch-lace front, a slip-resistant outsole and a cushioned Skechers Air-Cooled Memory Foam insole.

- Slip-resistant traction outsole with oil resistance.
- Skechers Air-Cooled Memory Foam cushioned comfort insole.
- Relaxed Fit design for a roomier comfortable fit.
- Flat mesh knit and synthetic upper with stretch laces.
- Lightweight flexible shock-absorbing midsole.
- 1 1/4-inch heel height
- Skechers logo detail.

STANDARD: EN ISO 20347:2012 / CATEGORY OB E SRC
SIZE: 35-36-37-38-39-40-41



WOMEN
STOCK

C/001 Negro/Black

REF. SK77281EC WORK RELAXED FIT: MARSING WAIOLA SR



C/101 Blanco/White



C/001 Negro/Black

REF. SK108010EC MARSING - GMINA

Esta zapatilla *Oxford* antideslizante cuenta con una parte superior de cuero y material sintético y con un frontal con cordones, además de una plantilla acolchada de *Memory Foam*.

- Calzado laboral.
- Absorción de energía alrededor del talón.
- Suela antideslizante nivel "SRC" testada en baldosa y acero.
- Puntera lisa y redondeada.
- Superposiciones de cuero y sintéticas en los paneles laterales y en el talón.
- Cuello y lengüeta acolchados.
- Diseño *Relaxed Fit* para un ajuste cómodo y amplio.
- Parte superior en piel flor.
- Plantilla *Memory Foam*.

STANDARD: EN ISO 20347:2012 / CATEGORY: OB E SRC
TALLAS: 35-36-37-38-39-40-41

This slip-resistant Oxford sneaker features a leather and synthetic upper with a lace-up front, plus a cushioned Memory Foam insole.

- *Work footwear.*
- *Energy absorption of seat region.*
- *Slip-resistant sole level "SRC" tested on tile and steel.*
- *Smooth and rounded toe.*
- *Leather and synthetic overlays on side panels and heel.*
- *Padded collar and tongue.*
- *Relaxed Fit design for a roomy comfortable fit.*
- *Full-grain leather upper.*
- *Memory Foam insole.*

STANDARD: EN ISO 20347: 2012 / CATEGORY: OB E SRC
SIZES: 35-36-37-38-39-40-41





C/001 Negro/Black

WOMEN
STOCK



C/101 Blanco/White

REF. SK108021EC WORK RELAXED FIT: UNO SR

Comodidad, estilo y seguridad se combinan fácilmente en *Skechers Work Relaxed Fit: Uno SR*. Éste diseño de trabajo antideslizante cuenta con una parte superior duradera de "durabuck" sintético perforado, una plantilla *Skechers Air-Cooled Memory Foam* y una entresuela con cámara de aire visible *Skech-Air*.

- Suela exterior de goma antideslizante.
- Diseño seguro de Riesgo Eléctrico (RE) aprobado ASTM F2892-11.
- Entresuela con amortiguación de aire visible Skech-Air.
- Cómoda plantilla con sistema *Skechers Air-Cooled Memory Foam*.
- Parte superior duradera de "durabuck" sintético perforado, con cordones delanteros.
- Altura del talón 4,45 cm.
- Detalle del logotipo de Skechers.

STANDARD: EN ISO 20347 : 2012 / CATEGORY : OB E SRC
TALLAS: 35-36-37-38-39-40-41

Comfort, style and safety combine wearing *Skechers Work Relaxed Fit: Uno SR*. This slip-resistant work design features a durable perforated synthetic durabuck upper with a *Skechers Air-Cooled Memory Foam* insole and a visible air-cushioned midsole *Skech-Air*.

- Slip-resistant rubber traction outsole.
- EH Safe design tested ASTM F2892-11
- Visible air-cushioned midsole *Skech-Air*
- *Skechers Air-Cooled Memory Foam* cushioned comfort insole.
- Sporty lace-up with a durable perforated synthetic durabuck upper.
- 1 3/4-inch heel height.
- *Skechers* logo detail.

STANDARD : EN ISO 20347 : 2012 / CATEGORY : OB E SRC
SIZES: 35-36-37-38-39-40-41



**MEN
STOCK**

C/001 Negro/Black

RF



REF. SK77188EC CESSNOCK

Combina un estilo deportivo fuera de serie con una comodidad sin límites gracias a la SKECHERS Work Relaxed Fit®: Cessnock SR. Parte superior de malla lisa en una cómoda zapatilla deportiva de estilo casual con suela antideslizante, cordones elásticos, costuras y capas superpuestas de adorno. Plantilla SKECHERS Memory Foam.

- Calzado laboral.
- Suela antideslizante nivel "SRC" testada en baldosa y acero.
- Resistente a hidrocarburos.
- Diseño superior resistente al agua y a las manchas.
- Zapatillas de trabajo con cordones deportivos, cómodas y antideslizantes.
- Textura tejida para mayor durabilidad y transpirabilidad.
- Panel del talón superpuesto con el logo S en el lateral.
- Panel frontal con cordones elásticos para un fácil ajuste.
- Forro de tela suave.
- Diseño Relaxed Fit® para un ajuste cómodo y amplio.
- Plantilla Memory Foam.

STANDARD: EN ISO 20347:2012 / CATEGORY: OB FO SRC
TALLAS: 39.5-40-41-42-43-44-45-46-47.5-48.5



**WOMEN
STOCK**

C/001 Negro/Black

REF. SK77260EC CARBORO

Combine an outstanding sporty style with limitless comfort thanks to the SKECHERS Work Relaxed Fit®: Cessnock SR. Smooth mesh upper in a comfortable, casual-style sneaker with a slip-resistant sole, stretch laces, stitching accents, and ornamental overlay SKECHERS Memory Foam insole.

- Work footwear.
- Non-slip sole level "SRC" tested on tile and steel.
- Resistant to hydrocarbons.
- Water and stain resistant design.
- Work shoes a comfortable and slip-resistant sneaker with stretch laces.
- Texture for greater durability and breathability.
- Overlapped heel panel with S logo on the side.
- Front panel with stretch laces for an easy fit.
- Smooth fabric lining.
- Relaxed Fit® design for a comfortable and roomy fit.
- Memory Foam insole.

STANDARD: EN ISO 20347: 2012 / CATEGORY: OB FO SRC
SIZES: 35-36-37-38-39-40-41



**WOMEN
STOCK**

C/001 Negro/Black



REF. SK108019EC ARCH FIT SR

El zapato Skechers Work: Arch Fit® SR ofrece comodidad y soporte durante todo el día con una seguridad en la que puede confiar. Esta zapatilla de trabajo antideslizante presenta un frente con cordones en un tejido de malla duradero y parte superior sintética, plantilla acolchada extraíble Arch Fit® y entresuela flexible y liviana.

- Calzado laboral.
- Superposiciones sintéticas lisas en la punta, el talón y los cordones.
- Detalles de costura.
- Detalle del logotipo de la S en el lateral.
- Logotipo de ajuste del arco en el lado de la entresuela.
- Cordones en la parte delantera con ojales reforzados.
- Cuello y lengüeta acolchados.
- Forro de tela suave.
- Suela antideslizante nivel "SRC" testada en baldosa y acero.
- Resistente a hidrocarburos
- El diseño de seguridad ESD disipa la electricidad estática para su uso en lugares de trabajo sensibles a la electricidad.
- Plantilla diseñada en colaboración con podólogos.
- La plantilla ha sido desarrollada con más de 20 años de datos y 120.000 escaneos de pies.
- Plantilla diseñada para amoldarse a su pie, reducir el impacto y aumentar la dispersión del peso.

STANDARD: EN ISO 20347:2012

BS EN 61340-5-1:2016-BN IEC 61340--4-3:2018

CATEGORY: OB A FO SRC + ESD

TALLAS: 35-36-37-38-39-40-41

The Skechers Work: Arch Fit® SR shoe offers all-day comfort and support with security you can trust. This slip-resistant work shoe features a lace-up front in durable mesh knit and synthetic upper, removable Arch Fit® cushioned insole, and lightweight, flexible midsole.

- Work footwear.
- Smooth synthetic overlays at toe, heel and laces.
- Seam details.
- Skechers S logo detail.
- Arch adjustment logo on the side of the midsole.
- Front lace up with reinforced eyelets.
- Padded collar and tongue.
- Smooth fabric lining.
- Non-slip sole level "SRC" tested on tile and steel.
- Resistant to hydrocarbons
- ESD safety design that dissipates static electricity for use in electrically sensitive workplaces.
- Insole designed in collaboration with podiatrists.
- Podiatrist-designed shape developed with 20 years of data and 120.000 unweighted foot scans.
- Insole designed to mold to your foot, reduce shock and increase weight dispersion.

STANDARD: EN ISO 20347: 2012

BS EN 61340-5-1: 2016-BN IEC 61340--4-3: 2018

CATEGORY: OB A FO SRC + ESD

SIZES: 35-36-37-38-39-40-41

SKECHERS
WORK
FOOTWEAR



C/001 Negro/Black

**WOMEN
STOCK**



C/101 Blanco/White

REF. SK77210EC GHENTER - BRONAUGH

Un estilo deportivo de lo más cómodo en el modelo SKECHERS Work Relaxed Fit®: Ghenter - Bronaugh SR. Parte superior de tejido sintético y malla en una zapatilla deportiva casual con cordones, detalles de costuras, suela antideslizante perfecta para el trabajo y plantilla SKECHERS Memory Foam.

- Calzado laboral.
- Resistente a hidrocarburos.
- Suela antideslizante nivel "SRC" testada en baldosa y acero.
- Diseño superior resistente al agua y a las manchas con protección Scotchgard®.
- Superposición sintética lisa en los cordones para mayor durabilidad.
- Zapatilla deportiva con cordones, antideslizante y confortable.
- Malla de aire con textura duradera y capa inferior de rejilla.
- Cordones en la parte delantera.
- Panel de tela en el talón con lazo superior
- Cuello y lengüeta acolchados.
- Forro de tela suave.
- Diseño Relaxed Fit® para un ajuste más amplio y cómodo.
- Plantilla Memory Foam.

STANDARD: EN ISO 20347:2012 / CATEGORY: OB SRC
TALLAS: 35-36-37-38-39-40-41

A sporty style of the most comfortable in the SKECHERS Work Relaxed Fit® model: Ghenter - Bronaugh SR. Synthetic and mesh upper in with a lace-up front in this slip-resistant work design. A mesh and synthetic grid overlay upper with a cushioned Memory Foam insole.

- Work footwear.
- Resistant to hydrocarbons.
- Non-slip sole level "SRC" tested on tile and steel.
- Water and stain resistant design treated with Scotchgard® protection.
- Smooth synthetic overlay on laces for durability.
- Comfortable and slip-resistant sneaker with lace-up.
- Durable textured air mesh and mesh underlayer.
- Laces on the front.
- Fabric heel panel with top tie
- Padded collar and tongue.
- Smooth fabric lining.
- Relaxed Fit® design for a more spacious and comfortable fit.
- Memory Foam insole.

STANDARD: EN ISO 20347: 2012 / CATEGORY: OB SRC
SIZES: 35-36-37-38-39-40-41



C/001 Negro/Black



C/104 Marino/Navy



REF. SK77535EC MALAD

Disfrute de la protección, la comodidad durante todo el día y el estilo deportivo con el zapato SKECHERS Work: Malad Comp Toe. Parte superior de tejido sintético y de malla, suave y duradero en una zapatilla deportiva de trabajo con puntera plástica y cordones con detalles de costuras y plantilla de espuma viscoelástica refrigerada por aire.

- Zapato de seguridad.
- Paneles de tejido de malla duradera en la parte delantera y en los laterales para un efecto refrescante.
- Zapatilla de trabajo deportiva con cordones y con puntera de seguridad antideslizante.
- Detalles de costura.
- Paneles sintéticos con textura en la punta y el talón.
- Detalle impreso en los laterales y en el cuello.
- Superposiciones de tela y sintéticas en los laterales y el talón para mayor estabilidad.
- Puntera plástica.
- Cuello y lengüeta acolchados.
- Plantilla antiperforación textil.
- Suela antideslizante nivel "SRC" testada en baldosa y acero.
- Resistente a hidrocarburos.
- Absorción de energía en el talón.
- El diseño de seguridad ESD disipa la electricidad estática para su uso en lugares de trabajo sensibles a la electricidad.

STANDARD: EN ISO 20345:2011
BS EN 61340-5-1:2016-BN IEC 61340--4-3:2018
CATEGORY: S1 P SRC + ESD
TALLAS: 39.5-40-41-42-43-44-45-46-47.5

Enjoy protection, all-day comfort and sporty style wearing SKECHERS Work: Malad Comp Toe shoe. Soft and durable mesh and synthetic upper in a sneaker with a composite safety toe cap, laces with stitching accents and air-cooled memory foam insole.

- Safety shoe.
- Durable mesh fabric panels on the front and sides for a cooling effect.
- Sport lace-up work shoe with laces and non-slip safety toecap.
- Seam details.
- Textured synthetic panels on toe and heel.
- Printed detail on the sides and on the collar.
- Textile and synthetic overlays on the sides and heel for greater stability.
- Plastic toe cap.
- Padded collar and tongue.
- Penetration resistance textile insole.
- Non-slip sole level "SRC" tested on tile and steel.
- Resistant to hydrocarbons.
- Energy absorption on the seat region.
- ESD safety design dissipates static electricity for use in electrically sensitive workplaces.

STANDARD: EN ISO 20345: 2011
BS EN 61340-5-1: 2016-BN IEC 61340--4-3: 2018
CATEGORY: S1 P SRC + ESD
SIZES: 39.5-40-41-42-43-44-45-46-47.5



C/001 Negro/Black

REF. SK200090EC - ULMUS

La seguridad en la que puede confiar y el estilo deportivo se combinan en Skechers Work: Ulmus. Este diseño resistente a pinchazos y resbalones cuenta con una malla y parte superior sintética con cordones en la parte frontal, sistema de amortiguación de plantilla Memory Foam y una puntera de seguridad de carbono.

- Suela exterior antideslizante y resistente al aceite.
- Diseño resistente a los pinchazos - Calificación de seguridad ASTRMF2413.
- Puntera de seguridad de carbono.
- Sistema Skechers Air-Cooled Memory Foam que ofrece una plantilla cómoda y acolchada.
- Malla duradera y parte superior sintética.
- Diseño deportivo de trabajo con cordones.
- Talón de 2,54 cm.
- Detalle del logotipo de Skechers.

STANDARD: EN ISO 20347 : 2012 / CATEGORY: OB E SRC

TALLAS: 39,5-40-41-42-43-44-45-46-47,5-48,5

Reliable safety and an athletic style combine in Skechers Work: Ulmus. This puncture-and-slip resistant design features a mesh and synthetic upper in a lace-up front, cushioned Air-Cooled Memory Foam insole and a carbon safety toe.

- Slip-resistant traction outsole with oil resistance.
- Puncture-resistant design - safety rating ASTRMF2413.
- Carbon safety toe.
- Skechers Air-Cooled Memory Foam cushioned comfort insole.
- Durable mesh and synthetic upper.
- Sporty lace-up work sneaker design.
- 1 inch heel.
- Skechers logo detail.

STANDARD : EN ISO 20347 : 2012 / CATEGORY: OB E SRC

SIZES : 39,5-40-41-42-43-44-45-46-47,5-48,5

Happier Workplaces

garysworkwear.com



MEN
STOCK

garys WORKWEAR

C/001 Negro/Black



REF. SK200053EC BULKLIN - BRAGOO

Lucirás de maravilla con un look deportivo, cómodo y protector si llevas puesta la SKECHERS Work: Bulklin Comp Toe. Parte superior de resistente tejido sintético liso y malla en una zapatilla deportiva de trabajo con puntera protegida. Con cordones, detalles de costuras, suela antideslizante perfecta para el trabajo y plantilla SKECHERS Memory Foam.

- Paneles de tejido de malla duradera en la parte delantera y en los laterales para un efecto refrescante.
- Zapatillas de trabajo deportivas con cordones y con puntera de seguridad.
- Acentos de costura.
- Paneles sintéticos en la puntera y el talón.
- Paneles de malla con detalles deportivos tejidos.
- Logotipo S lateral en color de contraste.
- Superposiciones de tela y sintéticas en los laterales y el talón para mayor estabilidad.
- Cierre de cordones en la parte delantera.
- Ojales de color a juego y detalle de recorte en la suela.
- Cuello y lengüeta acolchados.
- Forro de tela suave.
- Puntera compuesta.
- Suela antideslizante nivel "SRC" testada en baldosa y acero.
- Antideslizamiento sobre suelo de acero con glicerina .
- Resistente a hidrocarburos.
- Puntera plástica.
- El diseño de seguridad ESD disipa la electricidad estática para su uso en lugares de trabajo sensibles a la electricidad.

STANDARD: EN ISO 20345:2011

BS EN 61340-5-1: 2016-BN IEC 61340-4-3: 2018

CATEGORY: S1 P SRC + ESD

TALLAS: 40-41-42-43-44-45-46-47.5

Stay protected and comfortable with sporty good look wearing SKECHERS Work: Bulklin Comp Toe. Durable and synthetic mesh fabric upper in a sporty work design with a protected toe cap. With laces, stitching details and a non-slip sole perfect for work and a SKECHERS Memory Foam insole.

- Durable mesh fabric panels on the front and sides for a cooling effect.
- Sporty work shoe with laces and safety toe cap.
- Seam accents.
- Synthetic panels on the toe and heel.
- Mesh panels with knitted sporty details.
- Side S logo in a contrasting colour.
- Textile and synthetic overlays on the sides and heel for greater stability.
- Lace closure on the front.
- Color-coordinated eyelets and cutout detail on sole.
- Padded collar and tongue.
- Smooth fabric lining.
- Composite toe.
- Slip-resistant sole level "SRC" tested on tile and steel.
- Non-slip on steel floor with glycerin.
- Resistant to hydrocarbons.
- Plastic toe cap.
- ESD safety design dissipates static electricity for use in electrically sensitive workplaces.

STANDARD: EN ISO 20345: 2011

BS EN 61340-5-1: 2016-BN IEC 61340-4-3: 2018

CATEGORY: S1 P SRC + ESD

SIZES: 40-41-42-43-44-45-46-47.5



C/001 Negro/Black

**MEN
STOCK**



C/101 Blanco/White

REF. SK200054EC UNO SR - SUTAL

Comodidad, estilo y seguridad se combinan fácilmente en Skechers Work Relaxed Fit: Uno SR - Sutral. Este diseño de trabajo antideslizante cuenta con una parte superior duradera de "durabuck" sintético perforado, una plantilla Skechers Air-Cooled Memory Foam y una entresuela con cámara de aire visible Skech-Air.

- Diseño seguro de Riesgo Eléctrico (RE).
- RE Diseño seguro probado ASTM F2892-11
- Suela exterior antideslizante, repelente al aceite.
- Cómoda plantilla con sistema Skechers Air-Cooled Memory Foam.
- Intersuela con amortiguación de aire visible Skech-Air.
- Sistema Relaxed Fit para un ajuste cómodo y espacioso en la puntera y en el antepié.
- Parte superior duradera de "durabuck" sintético perforado y con cordones en la parte superior.
- Altura de talón de 4,45 cm.

STANDARD: EN ISO 20347 : 2012

CATEGORY : OB E SRC

TALLAS : 39,5-40-41-42-43-44-45-46-47,5-48,5

Confort, style and safety combine easily in Skechers Work Relaxed Fit: Uno SR-Sutral. This lace-up work design features a smooth perforated synthetic upper with an Air-Cooled Memory Foam insole and a visible Skech-Air air-cushioned midsole.

- *Electrical Hazard (EH) Safe design.*
- *EH Safe design tested ASTM F2892-11*
- *Slip-resistant traction outsole with oil resistance.*
- *Skechers Air-Cooled Memory Foam comfort insole.*
- *Skech-Air visible air-cushioned midsole.*
- *Relaxed Fit system for a roomy fit at toe and forefoot.*
- *Smooth synthetic 'durabuck' perforated upper with lace-up front.*
- *1 3/4-inch heel height.*
- *Skechers logo detail.*

STANDARD : EN ISO 20347 : 2012

CATEGORY : OB E SRC

SIZES: 39,5-40-41-42-43-44-45-46-47,5-48,5



C/001 Negro/Black



REF. SK200025EC ARCH FIT SR - AXTELL

Soporte y comodidad durante largas horas. Skechers Work: Arch Fit® SR - La zapatilla de trabajo con cordones Axtell ofrece resistencia al deslizamiento y un sistema de plantilla de amortiguación Arch Fit® patentado y extraíble.

- Calzado de trabajo.
- Zapatilla de deporte con cordones.
- Parte superior de tejido de malla duradera.
- Cuello y lengüeta acolchados.
- Logotipo S lateral.
- Suela antideslizante nivel "SRC" testada en baldosa y acero.
- Resistente a hidrocarburos.
- El diseño de seguridad ESD disipa la electricidad estática para su uso en lugares de trabajo sensibles a la electricidad.
- Plantilla diseñada en colaboración con podólogos.
- La plantilla fue desarrollada con más de 20 años de datos y 120.000 escaneos de pies.
- Plantilla diseñada para amoldarse a su pie, reducir el impacto y aumentar la dispersión del peso.

STANDARD: EN ISO 20347:2012 / CATEGORY: OB A FO SRC + ESD
TALLAS: 40-41-42-43-44-45-46-47,5

Support and comfort for long hours wearing Skechers Work: Arch Fit® SR - The Axtell . This lace-up work shoe offers slip resistance and a patented and removable Arch Fit® cushioning insole system.

- Work footwear.
- Sneaker with laces.
- Durable mesh fabric upper.
- Padded collar and tongue.
- Side S logo.
- Non-slip sole level "SRC" tested on tile and steel.
- Resistant to hydrocarbons.
- ESD safety design dissipates static electricity for use in electrically sensitive workplaces.
- Template designed in collaboration with podiatrists.
- The template was developed with over 20 years of data and 120,000 foot scans.
- Insole designed to mold to your foot, reduce impact and increase weight dispersion.

STANDARD: EN ISO 20347: 2012 / CATEGORY: OB A FO SRC + ESD
SIZES: 40-41-42-43-44-45-46-47.5



C/001 Negro/Black



REF. SK77513EC FLEX ADVANTAGE SR - FOURCHE

Consigue el mejor estilo versátil y la mejor comodidad con amortiguación gracias a la SKECHERS Work Relaxed Fit®: Flex Advantage - Fourche SR. Parte superior en tejido técnico, sintético y en un oxford estilizado de estilo casual para el trabajo. Con cordones, suela antideslizante, puntadas y capas superpuestas. Plantilla SKECHERS Memory Foam.

- Calzado laboral.
- Suela antideslizante nivel "SRC" testada en baldosa y acero.
- Resistente a hidrocarburos.
- Diseño Oxford laboral con cordones en la parte delantera, con comodidad de calzado casual y antideslizante.
- Costuras reforzadas.
- Talón y cuello sintéticos superpuestos.
- Puntera lisa redondeada.
- Cordón frontal con ojales metálicos.
- Cuello y lengüeta acolchados.
- Diseño Relaxed Fit® para un ajuste cómodo y amplio.
- Plantilla Memory Foam.

STANDARD: EN ISO 20347:2012 / CATEGORY: OB FO SRC
TALLAS 39.5-40-41-42-43-44-45-46-47.5-48.5

Get the finest in versatile style, safety and cushioned comfort wearing Skechers Work Relaxed Fit: Flex Advantage - Fourche SR. Featuring a smooth leather and synthetic upper on a lace-up dress casual slip-resistant design with a cushioned Skechers Memory Foam insole.

- Work footwear.
- Non-slip sole level "SRC" tested on tile and steel.
- Resistant to hydrocarbons.
- Oxford design with laces on the front, with a non-slip casual shoe.
- Reinforced seams.
- Overlapping synthetic collar and heel.
- Smooth rounded toe.
- Front lace with metal eyelets.
- Padded collar and tongue.
- Relaxed Fit® design for a comfortable and roomy fit.
- Memory Foam insole.

STANDARD: EN ISO 20347: 2012 / CATEGORY: OB FO SRC
SIZES 39.5-40-41-42-43-44-45-46-47.5-48.5